

Čištění a proplach podlahového vytápění

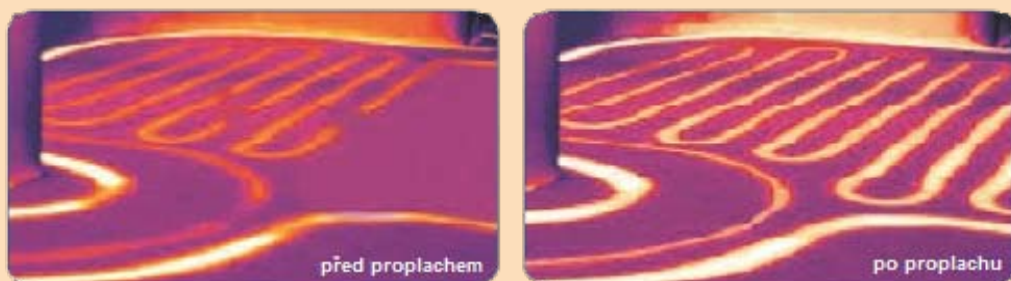
JUPITER®

www.jupiter-system.cz



Pro to, aby podlahové topení krásně, dlouho a bez problémů topilo, je zapotřebí, aby bylo čisté. **Zanesení trubky** (usazeniny, kal, kámen) **snižuje efektivitu vytápění** podlahovým topením **o 20 %!**

Termosnímek instalace podlahového topení, kde z důvodu zanesení příčných větví dochází k nerovnoměrné distribuci média.



Čištění podlahového vytápění se doporučuje provádět po každé topné sezóně.

Našim zákazníkům tato každoroční údržba prodlužuje záruku !!!

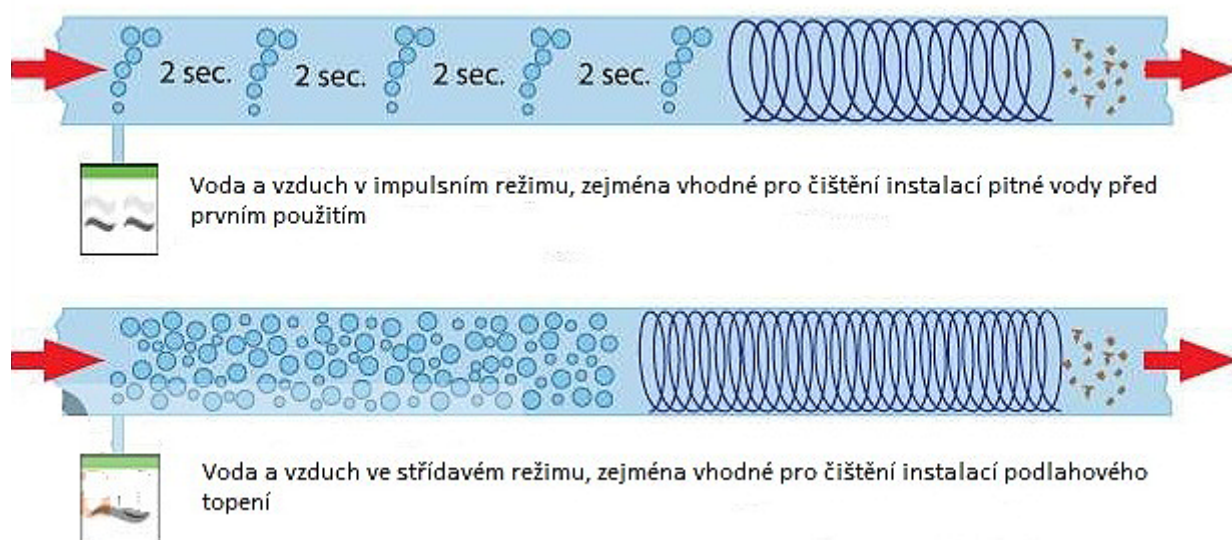
OBJEDNEJTE si již dnes se slevou 10%

info@jupiter.system.cz

Princip účinnosti

založený na propracovaných algoritmech střídavých rázových vodních vln a přimíchávání vzduchu.

Čištění tlakovou vodou je v případě usazenin neefektivní a založené jen na hrubé síle. ROPULS naproti tomu nabízí ně-



Vyplachovací kompresor Rothenberger ROPULS

slouží k vyplachování potrubí s pitnou vodou účinkem směsi vody a stlačeného vzduchu, odstraňování usazenin ze systémů podlahového topení, odstraňování nánosů ze solárních zdrojů pitné vody a k dezinfekci rozvodů pitné vody.

Odstraňuje šetrně, ale důkladně rez, nánosy kalu i volné nečistoty jako písek, kovové třísky, zbytky tavidel a konopí, tuky a emulze.



kolik programů detailně vyvinutých pro tyto potřeby vyplachování bez přívodu vzduchu s přívodem vzduchu, kombinací obou a použití rázových vln. Tyto režimy nabízejí optimální použití řešení v každé situaci.